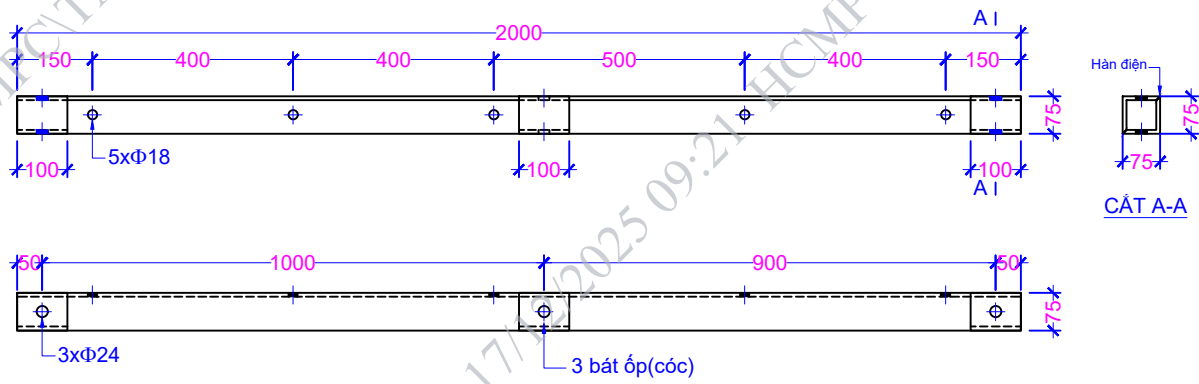
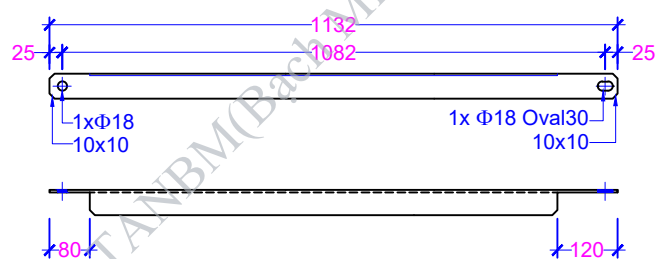


BỘ ĐÀ ĐỠ THẲNG-IT1

1. CHI TIẾT ĐÀ L75x75x8-2000



2. CHI TIẾT THANH CHỒNG L40x40x4-1132



BẢNG KẾ KHỐI LƯỢNG

STT	TÊN CHI TIẾT	ĐƠN VỊ	SL	DÀI (mm)	KL.tổng (kg)	VẬT LIỆU	GHI CHÚ
1	Thanh đà L75x75x8	thanh	1	2000	18.04	Thép CT3 - mạ kẽm nhúng nóng	
2	Bát ốp L75x75x8	bát	3	100	2.71	Thép CT3 - mạ kẽm nhúng nóng	
3	Thanh chồng L40x40x4	thanh	1	1132	2.74	Thép CT3 - mạ kẽm nhúng nóng	
4	Bulong M16x250 + 2 long đèn	bộ	1			Thép CT3 - mạ kẽm nhúng nóng	Lắp đà vào trụ
5	Bulong M16x250 + 2 long đèn	bộ	1			Thép CT3 - mạ kẽm nhúng nóng	Lắp thanh chồng vào trụ
6	Bulong M16x50 + 2 long đèn	bộ	1			Thép CT3 - mạ kẽm nhúng nóng	Lắp thanh chồng vào đà

Yêu cầu kỹ thuật:

Tất cả các chi tiết được chế tạo từ sắt CT3 và được mạ kẽm nhúng nóng. Độ dày chỗ mạ mỏng nhất >= 85 µm.
Toàn bộ chi tiết phải làm cùn cạnh sắc và không có vết nứt.